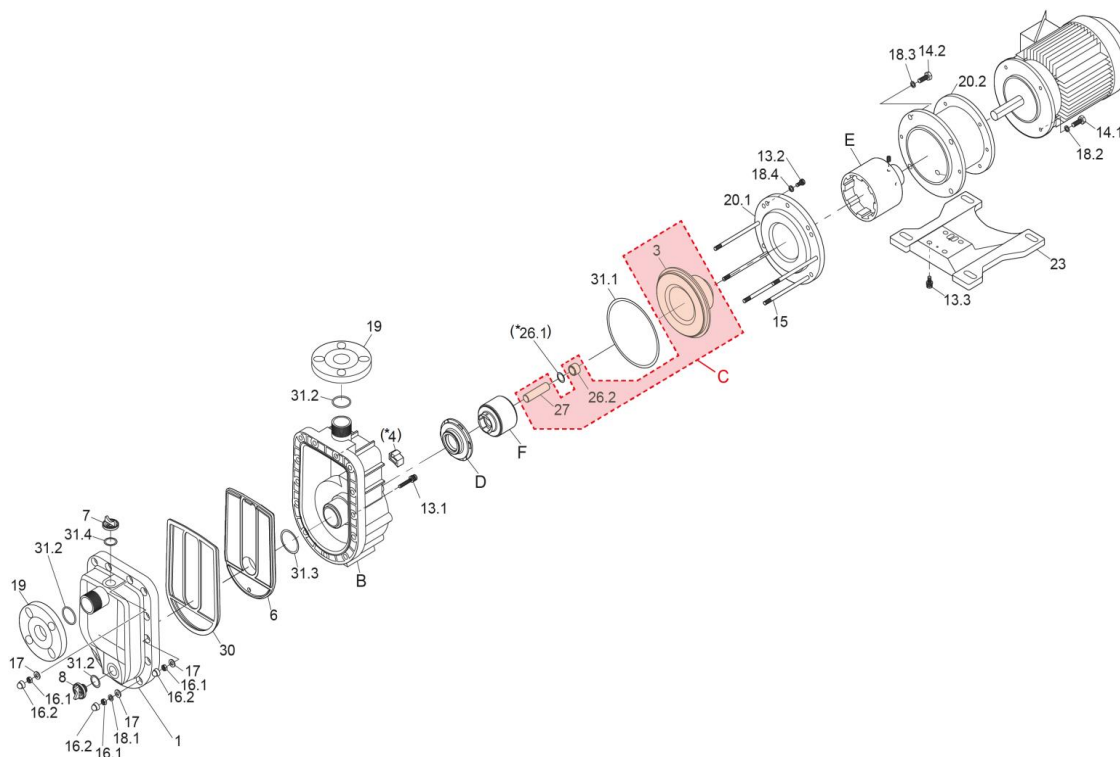
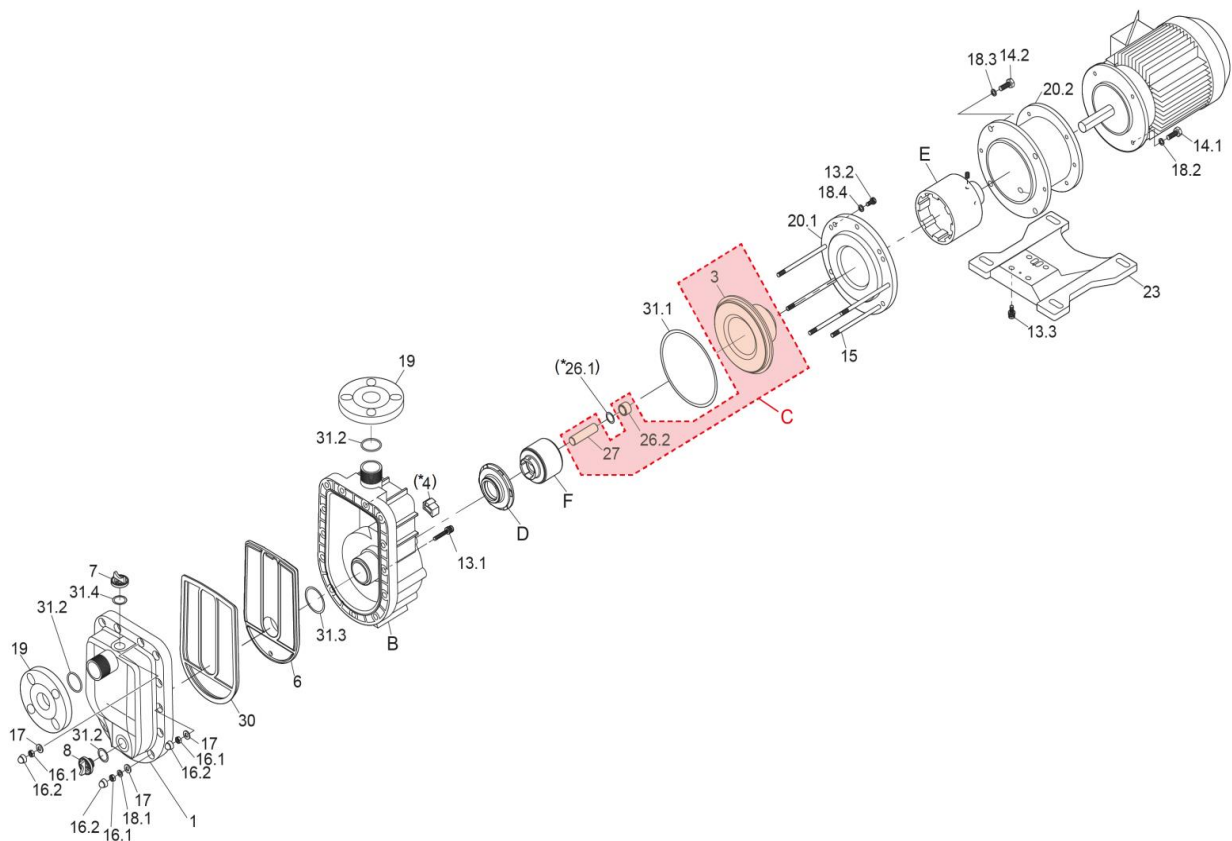


SMX-220•221•222



Rep.	Désignation	Qté	Type	Matériaux	Réf.	Code No.
1	Corps avant	1		GFRPP	SMX0001	1210041100
3	Corps arrière	1		GFRPP	SMX0004	1231156700
C	Corps arriere assemblé (3+26.2+27)	1	CA	GFRPP+Al.Ceramic	SMX0150	2231287010
		1	RA	GFRPP+Al.Ceramic	SMX0151	2231287020
		1	KA	GFRPP+SiC	SMX0152	2231287030
6	Séparateur	1		GFRPP	SMX0007	1220304000
7	Bouchon	1		GFRPP	SMX0008	1240833200
8	Bouchon de purge	1		GFRPP	SMX0009	1240833300
13.1	Vis + Rondelle	8	M8x40	SUS304 equivalent	SMX0058	0150300508
13.2	Vis	3	M8x15	SUS304 equivalent	SMX0059	0150300030
13.3	Vis + Rondelle	4	M8x20	Steel	SMX0060	0150900033
14.2	Vis hexagonale	4	M10x25	SUS304 equivalent	SMX0062	0150100181
15	Stud Bolt	5	M8	SUS304	SMX0063	1240833800
16.1	Ecrou	13	M8	SUS304 equivalent	SMX0064	0153100029
16.2	Bouchon de protection	13		PE	SMX0065	0159000000
17	Rondelle	13	M8	SUS304 equivalent	SMX0066	0153500074
18.1	Rondelle Grower	5	M8	SUS304 equivalent	SMX0067	0154100057
18.3	Rondelle Grower	4	M10	SUS304 equivalent	SMX0068	0154100022
18.4	Rondelle Grower	3	M8	SUS304 equivalent	SMX0067	0154100057
19	Bride	2	ISO	GFRPP	MX0204	1240725100
20.1	Bride de maintien arrière	1		FCD450	SMX0069	1231156800
23	Base	1		GFRPP	SMX0073	1220303100
30	Joint	1	V	FKM-A	SMX0021	1220303500
		1	E	EPDM	SMX0022	1220303600
31.1	Joint torique, G-160	1	V	FKM-A	MXM0305	0325300186
		1	E	EPDM	MXM0306	0325300187
31.2	Joint torique, G-25	3	V	FKM-A	MX0117	0325300203
		3	E	EPDM	MX0205	0325300179
31.3	Joint torique, G-40	1	V	FKM-A	SMX0027	0325300055
		1	E	EPDM	SMX0028	0325300089
31.4	Joint torique, G-30	1	V	FKM-A	SMX0029	0325300053
		1	E	EPDM	SMX0030	0325300087

SMX-220•221•222



Rep.	Désignation	Qté	Type	Matériaux	Réf.	Code No.	
B	Corps arrière. du réservoir (+Butée avant)	1	220•221-V	GFRPP+Ceramic	SMX0002	1240835900	
		1	221•222-T	GFRPP+Ceramic	SMX0033	1240836100	
*4	Espaceur de Turbine	1	220•221-V	GFRPP	SMX0005	1240834700	
D	Turbine + Bague	1	220•221-V	GFRPP+PTFE	SMX0010	1240835300	
		1	221•222-T	GFRPP+PTFE	SMX0034	1240835500	
E	Entraîneur Magnétique	<E0>	1	220 [0,37kW]	Aluminium+Ferrite	MX0215	1230975600
		<J1>	1	221 [0,75kW]	FCD450+Ferrite	MX0227	1230977000
		<J2>	1	222 [1,5kW]	FCD450+Ferrite	MX0310	1230987200
F	Capsule Magnétique + Palier	220	1	CAV•CAE	PP+Carbon+Ferrite	MX0113	1230974710
			1	RAV•RAE	PP+PTFE+Ferrite	MX0114	1230974720
			1	KAV•KAE	PP+SiC+Ferrite	SMX0014	1230974740
		221	1	CAV•CAE	PP+Carbon+Ferrite	MX0122	1230976410
			1	RAV•RAE	PP+PTFE+Ferrite	MX0123	1230976420
			1	KAV•KAE	PP+SiC+Ferrite	SMX0037	1230976440
		222	1	CAV•CAE	PP+Carbon+Ferrite	SMX0038	1231159310
			1	RAV•RAE	PP+PTFE+Ferrite	SMX0039	1231159320
			1	KAV•KAE	PP+SiC+Ferrite	SMX0040	1231159330
14.1	Vis Hexagonal	220	4	M8x20	SUS304 equivalent	SMX0061	0150100163
		221•222	4	M10x25	SUS304 equivalent	SMX0062	0150100181
18.2	Rondelle grower	220	4	M8	SUS304 equivalent	SMX0067	0154100057
		221•222	4	M10	SUS304 equivalent	SMX0068	0154100022
20.2	Entretoise	220	1	0,37kW	FCD450	SMX0070	1210041500
		221	1	0,75kW	FCD450	SMX0075	1210041600
		222	1	1,5kW	FCD450	SMX0079	1210041700
*26.1	Butée arrière supl.	1	"RA" type only	Alumina Ceramic	SMX0016	1240833500	
26.2	Butée arrière	1	CA•KA	CFRPPS	MX0119	1240724900	
		1	RA	CFRPPS	SMX0018	1240833600	
27	Axe	1	CA•RA	Alumina Ceramic	MX0118	1240725000	
		1	KA	SiC	MX0427	1240765100	