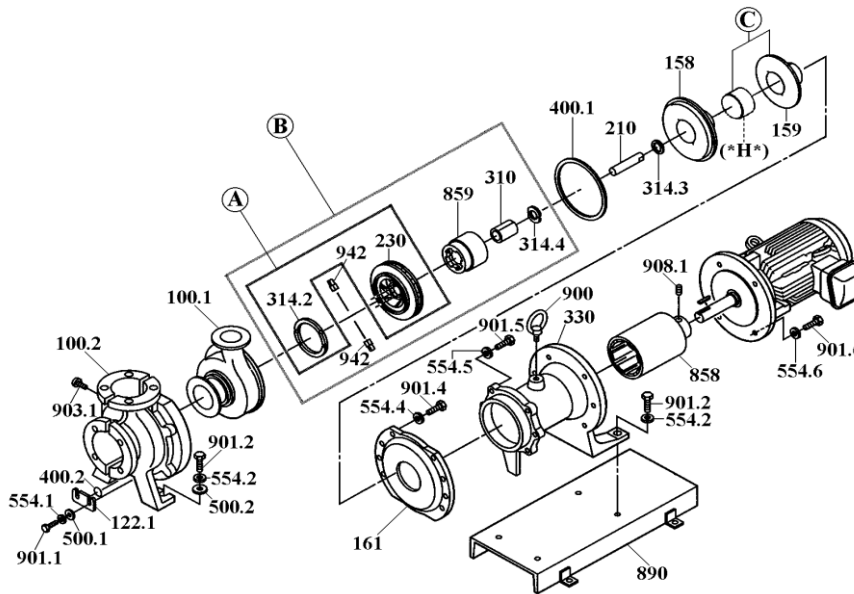


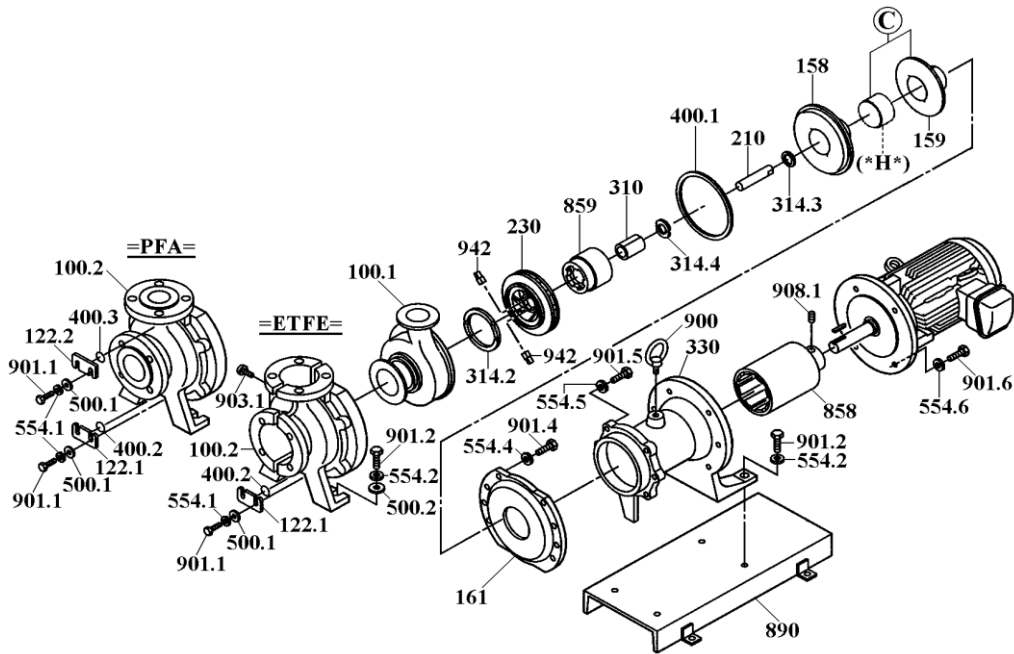
**MDM 32-2-EKKF-(H) =ETFE=**



Rep	Description	Qté	Matériau	MDM32-2-EKKF		MDM32-2-EKKF-*H*		
				Réf	Code No.	Réf	Code No.	
100.1	Corps avant (D•X•E•Z)	1	avec purge d'air	MDM 0869	1231038400	↔	↔	
	" " (A•S•B•Y)	1	sans purge d'air	MDM 0870	1210034500	↔	↔	
100.2	*Ens renfort (ISO)	1	5,5•7,5kW	MDM 0887	1210035300	↔	↔	
	<Fonte ductile>	1	11,0•15,0kW	MDM 0890	1210035600	↔	↔	
158	Corps arrière	1	CFRETFE	MDM 0371	1220261900			
		1	PFA			MDM 0877	1231038800	
159	Renfort arrière	1	FRP	MDM 0119	1220262400			
* C	Ens. Renfort corps arrière	1	FRP			MDM 0908	1231063520	
230	Turbine <CFRETFE> [E32/40-2] 50•60Hz	225	1	Ø 225 mm	MDM 0764	1231038910	↔	↔
		220	1	Ø 220 mm	MDM 0765	1231038920	↔	↔
		210	1	Ø 210 mm	MDM 0766	1231038930	↔	↔
		200	1	Ø 200 mm	MDM 0767	1231038940	↔	↔
		190	1	Ø 190 mm	MDM 0768	1231038950	↔	↔
		180	1	Ø 180 mm	MDM 0769	1231038960	↔	↔
		170	1	Ø 170 mm	MDM 0770	1231038970	↔	↔
	160	1	Ø 160 mm	MDM 0771	1231038980	↔	↔	
314.2	Bague avant	1	SiC	MDM 0488	1240683700	↔	↔	
A	Turbine + bague (230+314.2)	1	Ø 225 mm	MDM 0772	1231039010	↔	↔	
		1	Ø160~220mm	MDM 0772A	Ø turbine	↔	↔	
210	Axe	1	SiC	MDM 0372	1240680400	↔	↔	
310	Palier	1	SiC	MDM 0735	1240778300	↔	↔	
314.3	Bague arrière	1	PTFE	MDM 0378	1240681200	MDM 0615	1240690800	
314.4	Butée arrière	1	SiC	MDM 0126	1240680800	↔	↔	
859	Capsule magnétique	5,5•7,5kW [10]	1	CFRETFE+Mg.	MDM 0288	1230894420	↔	↔
		11,0•15,0kW [15]	1	CFRETFE+Mg.	MDM 0470	1230894500	↔	↔
B	Turbine + capsule magnétique (230+310+314.2+ 314.4+859+942)	225	1	5,5•7,5 kW	MDM 0788	2270193110	↔	↔
		160~220	1		MDM 0788A	Ø turbine	↔	↔
		225	1	11,0•15,0 kW	MDM 0796	2270193210	↔	↔
		160~220	1		MDM 0796A	Ø turbine	↔	↔

\*Note : L'ensemble renfort est fourni avec 5 vis (903,1)

**MDM 32-2-EKKF•PKKF (ETFE•PFA)**



Item	Description	Qté		Matériau	Réf	Code No.		
		ETFE	PFA					
122.1	Plaque de purge	1	1	Acier	MDM 0009	1240485700		
122.2	Plaque de purge (air)		1	Acier	MDM 0009	1240485700		
161	Support arrière	1	1	Ductile Iron	MDM 0878	1220290400		
330	Entretoise	5,5•7,5kW (IEC132)	1	1	Ductile Iron	MDM 0129	1220260500	
		11,0•15,0kW (IEC160)	1	1	Ductile Iron	MDM 0467	1220260600	
400.1	Joint	1	1	PTFE	MDM 0130	1230889600		
400.2	Joint de purge	D•X•E•Z	1	1	PTFE	MDM 0025	1240485900	
400.3	Joint de purge (air)	D•X•E•Z		1	PTFE	MDM 0025	1240485900	
*858	Entraîneur	5,5•7,5kW [DJ10]	1	1	Acier+Terres rares	MDM 0286	1220280030	
		11,0•15,0kW [DJ15]	1	1	Acier+Terres rares	MDM 0738	1220291100	
890	Base (A•S•D•X)	5,5•7,5kW	1	1	Acier	MDM 0135	1230891800	
		11,0•15,0kW	1	1	Acier	MDM 0471	1230889900	
900	Anneau de levage (M12)		1	1	Acier	MDM 0036	0150800003	
942	Pions de turbine		2	2	PFA	MDM 0138	1240681900	
500.1	Rondelles (pour purges) M8		2	4	SUS304 equiv.	MDM 0026	0153500074	
500.2	Rondelles (Base) M12	A•S•D•X	2	2	SUS304 equiv.	MDM 0027	0153500029	
554.1	Rondelles Grower (pour purges) M8		2	4	SUS304 equiv.	MDM 0028	0154100057	
554.2	Rondelles Grower (Base) M12	A•S•D•X	4	4	SUS304 equiv.	MDM 0029	0154100024	
554.4	Rondelles (Ens arrière) M16		10	10	SUS304 equiv.	MDM 0490	0154100026	
554.5	Spring Washer (Rear Casing Support) M12		4	4	SUS304 equiv.	MDM 0029	0154100024	
554.6	" " (Moteur)	5,5•7,5kW	M12	4	4	SUS304 equiv.	MDM 0029	0154100024
		11,0•15,0kW	M16	4	4	SUS304 equiv.	MDM 0490	0154100026
901.1	Vis Hex. (pour purges) M8x20		2	4	SUS304 equiv.	MDM 0037	0150100163	
*901.2	Vis Hex. (Base) M12x40	A•S•D•X	4	4	SUS304 equiv.	MDM 0555	0150100208	
901.4	Vis Hex. (Ensemble renfort) M16x45		10	10	SUS304 equiv.	MDM 0491	0150100240	
901.5	Vis Hex. (Support arrière) M12x35		4	4	SUS304 equiv.	MDM 0136	0150100207	
901.6	Vis Hex. (Moteur)	5,5•7,5kW	M12x45	4	4	SUS304 equiv.	MDM 0137	0150100209
		11,0•15,0kW	M16x45	4	4	SUS304 equiv.	MDM 0491	0150100240
903.1	Vis HTC (Ensemble renfort) M6x20		5		Acier	MDM 0043	0150300093	
908.1	Vis BTR (Entraîneur) M8x10		2	2	Acier	MDM 0044	0152100046	

\*Note: L'entraîneur est fourni avec 2 vis (908,1)