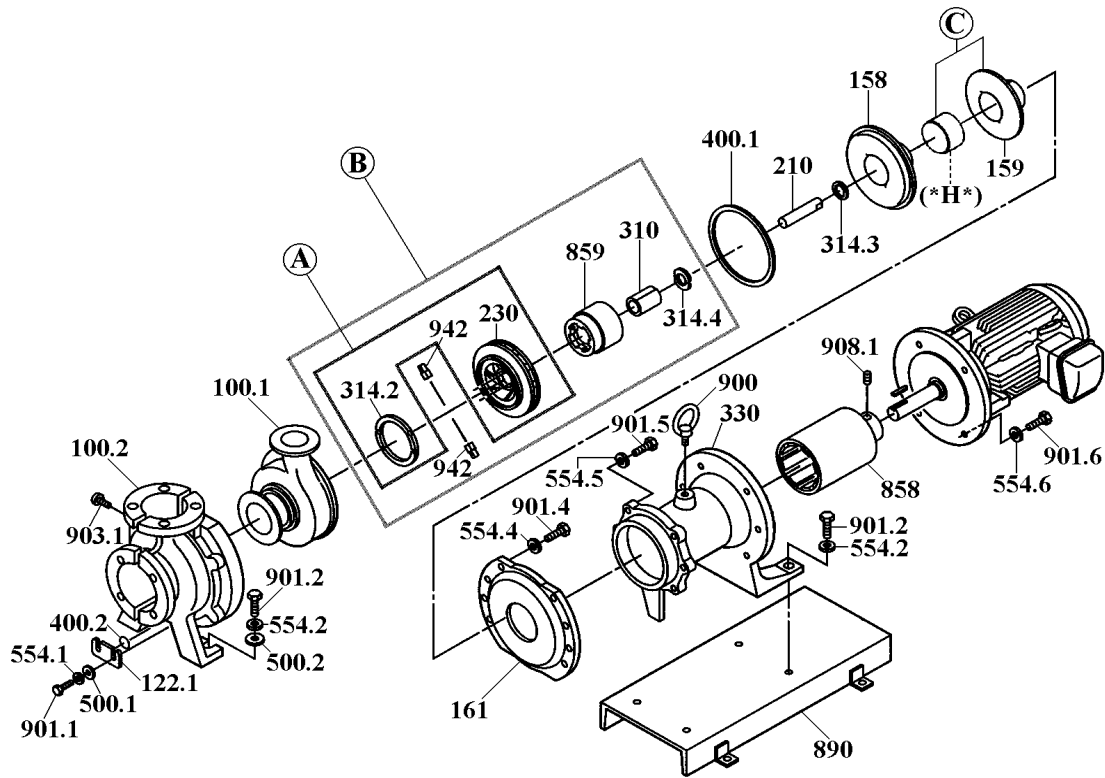


MDM 32-2-ECFF-(H) =ETFE=



Rep	Description	Qté	Matériau	MDM32-2-ECFF		MDM32-2-ECFF-*H*		
				Réf	Code No.	Réf	Code No.	
100.1	Corps avant (D•E)	1	avec purge d'air	MDM_1002	1231078600	↔	↔	
	" " (A•B)	1	sans purge d'air	MDM_1000	1210039400	↔	↔	
100.2	*Ens renfort (ISO) <Fonte ductile>	1	5,5•7,5kW	MDM_0887	1210035300	↔	↔	
		1	11,0•15,0kW	MDM_0890	1210035600	↔	↔	
158	Corps arrière	1	CFRETFE	MDM_0371	1220261900			
		1	PFA			MDM_0877	1231038800	
159	Renfort arrière	1	FRP	MDM_0119	1220262400			
C	Ens. Renfort corps arrière	1	FRP			MDM_0908	1231063520	
230	Turbine <CFRETFE> [E32/40-2] 50•60Hz	225	1	Ø 225 mm	MDM_0764	1231038910	↔	↔
		220	1	Ø 220 mm	MDM_0765	1231038920	↔	↔
		210	1	Ø 210 mm	MDM_0766	1231038930	↔	↔
		200	1	Ø 200 mm	MDM_0767	1231038940	↔	↔
		190	1	Ø 190 mm	MDM_0768	1231038950	↔	↔
		180	1	Ø 180 mm	MDM_0769	1231038960	↔	↔
		170	1	Ø 170 mm	MDM_0770	1231038970	↔	↔
	160	1	Ø 160 mm	MDM_0771	1231038980	↔	↔	
314.2	Bague avant	1	PTFE	MDM_0951	1240811100	↔	↔	
A	Turbine + bague (230+314.2)	1	Ø 225 mm	MDM_0918	1231079110	↔	↔	
		1	Ø160~220mm	MDM_0918a		↔	↔	
210	Axe	1	Al. Ceramic	MDM_0373	1240680300	↔	↔	
310	Palier	1	Carbon	MDM_0950	1240813600	↔	↔	
314.3	Butée arrière	1	PTFE	MDM_0378	1240681200	MDM_0615	1240690800	
314.4	Bague arrière	1	Al. Ceramic	MDM_0127	1240680700	↔	↔	
859	Capsule magnétique	5,5•7,5kW [10]	1	CFRETFE+Mg.	MDM_0288	1230894420	↔	↔
		11,0•15,0kW [15]	1	CFRETFE+Mg.	MDM_0470	1230894500	↔	↔
B	Turbine + capsule magnétique (230+310+314.2+314.4+859+942)	225	1	5,5•7,5 kW	MDM_0934	2270204510	↔	↔
		160~220	1		MDM_0934a		↔	↔
		225	1	11,0•15,0 kW	MDM_0942	2270204610	↔	↔
		160~220	1		MDM_0942a		↔	↔

*Note : L'ensemble renfort est fourni avec 5 vis (903,1)