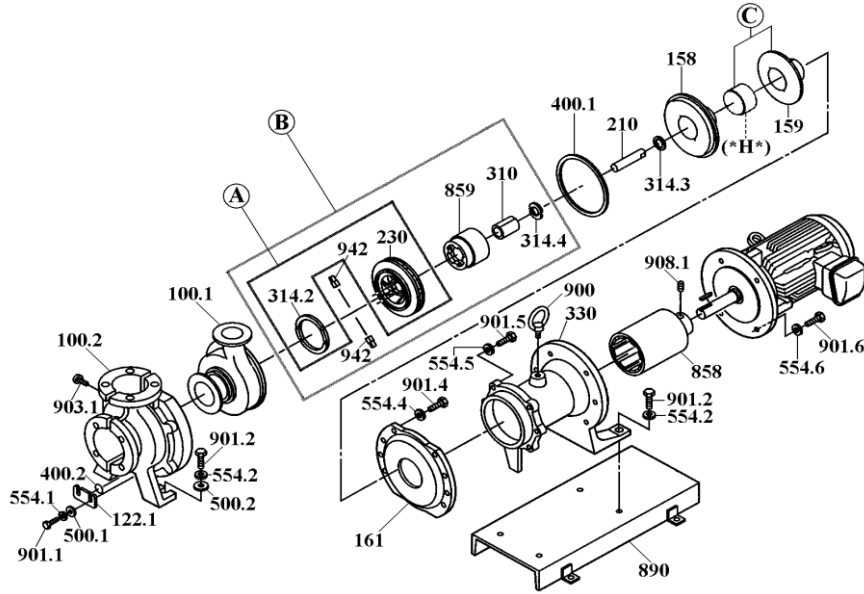


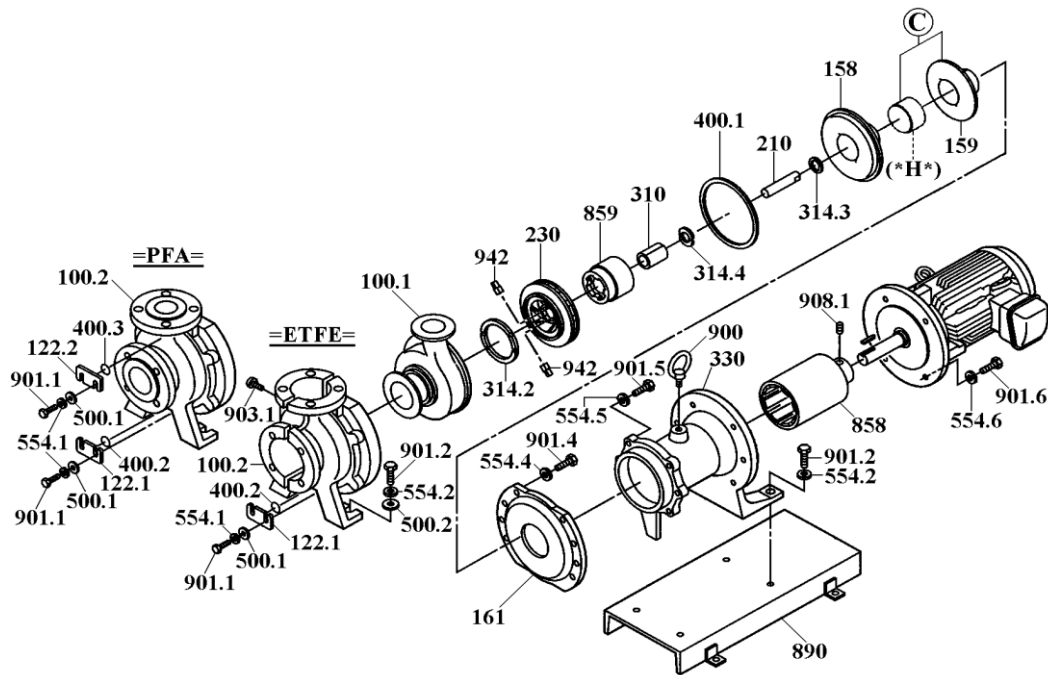
MDM 25-3-EKKF-(H) =ETFE=



Item	Description	Qté	Remarque	MDM25-3-EKKF		MDM25-3-EKKF-*H*		
				Réf	Code No.	Réf	Code No.	
100.1	Corps avant (D•E)	1	avec purge d'air	MDM 0722	1231038300	↔	↔	
	" " (A•B)	1	sans purge d'air	MDM 0723	1210034400	↔	↔	
100.2	*Ens renfort (ISO) <Fonte ductile>	1	5,5•7,5kW	MDM 0881	1210034700	↔	↔	
		1	11,0•15,0kW	MDM 0884	1210035000	↔	↔	
158	Corps arrière	1	CFRETFE	MDM 0732	1220290100			
		1	PFA			MDM 0731	1231038700	
159	Renfort corps arrière	1	FRP	MDM 0733	1220290200			
* C	Renfort ens.corps arrière	1	FRP			MDM 0907	1231063510	
230	Turbine <CFRETFE> [E32/40-2] 50•60Hz	225	Ø 225 mm	MDM 0764	1231038910	↔	↔	
		220	Ø 220 mm	MDM 0765	1231038920	↔	↔	
		210	Ø 210 mm	MDM 0766	1231038930	↔	↔	
		200	Ø 200 mm	MDM 0767	1231038940	↔	↔	
		190	Ø 190 mm	MDM 0768	1231038950	↔	↔	
180	Ø 180 mm	MDM 0769	1231038960	↔	↔			
314.2	Bague avant	1	SiC	MDM 0488	1240683700	↔	↔	
A	Turbine + bague (230+314.2)	1	Ø 225 mm	MDM 0772	1231039010	↔	↔	
		1	Ø180~220mm	MDM 0772A	Ø turbine	↔	↔	
210	Axe	1	SiC	MDM 0372	1240680400	↔	↔	
310	Palier	1	SiC	MDM 0735	1240778300	↔	↔	
314.3	Bague arrière	1	PTFE	MDM 0378	1240681200	MDM 0615	1240690800	
314.4	Butée arrière	1	SiC	MDM 0126	1240680800	↔	↔	
859	Capsule magnétique	5,5•7,5kW [10]	1	CFRETFE+Mg.	MDM 0288	1230894420	↔	↔
		11,0•15,0kW [15]	1	CFRETFE+Mg.	MDM 0470	1230894500	↔	↔
B	Turbine+capsule magnétique (230+310+314.2+ 314.4+859+942)	225	1	5,5•7,5 kW	MDM 0788	2270193110	↔	↔
		180-220	1		MDM 0788A	Ø turbine	↔	↔
		225	1	11,0•15,0 kW	MDM 0796	2270193210	↔	↔
		180-220	1		MDM 0796A	Ø turbine	↔	↔

*Note : L'ensemble renfort est fourni avec 5 vis (903,1)

MDM 25-3-EKKF•PKKF (ETFE•PFA)



Item	Description	Qté		Matériau	Réf	Code No.		
		ETFE	PFA					
122.1	Plaque de purge	1	1	Acier	MDM 0009	1240485700		
122.2	Plaque de purge (air)		1	Acier	MDM 0009	1240485700		
161	Support arrière	1	1	Fonte ductile	MDM 0852	1220290300		
330	Entretoise	5,5•7,5kW (IEC132)		1	1	Fonte ductile	MDM 0129	1220260500
		11,0•15,0kW (IEC160)		1	1	Fonte ductile	MDM 0467	1220260600
400.1	Joint	1	1	PTFE	MDM 0736	1231038000		
400.2	Joint de purge		1	1	PTFE	MDM 0025	1240485900	
400.3	Joint de purge (air)		1	1	PTFE	MDM 0025	1240485900	
*858	Entraîneur * voir note	5,5•7,5kW [DJ10]		1	1	Acier+Terres rares	MDM 0286	1220280030
		11,0•15,0kW [DJ15]		1	1	Acier+Terres rares	MDM 0738	1220291100
890	Base (A•S•D•X)	5,5•7,5kW		1	1	Acier	MDM 0135	1230891800
		11,0•15,0kW		1	1	Acier	MDM 0471	1230889900
900	Anneau de levage (M12)	1	1	Acier	MDM 0036	0150800003		
942	Pions de turbine	2	2	PFA	MDM 0138	1240681900		
500.1	Rondelles (pour purge) M8	2	4	SUS304 equiv.	MDM 0026	0153500074		
500.2	Rondelles (Base) M12		2	2	SUS304 equiv.	MDM 0027	0153500029	
554.1	Rondelles Grower (pour purge) M8	2	4	SUS304 equiv.	MDM 0028	0154100057		
554.2	Rondelles Grower(Base) M12		4	4	SUS304 equiv.	MDM 0029	0154100024	
554.4	Rondelles (Ens arrière) M16	10	10	SUS304 equiv.	MDM 0490	0154100026		
554.5	Rondelles (Rear Casing Support) M12	4	4	SUS304 equiv.	MDM 0029	0154100024		
554.6	" " (Moteur)	5,5•7,5kW	M12	4	4	SUS304 equiv.	MDM 0029	0154100024
		11,0•15,0kW	M16	4	4	SUS304 equiv.	MDM 0490	0154100026
901.1	Vis Hex (purge) M8x20	2	4	SUS304 equiv.	MDM 0037	0150100163		
* 901.2	Vis (Base) M12x40		4	4	SUS304 equiv.	MDM 0555	0150100208	
901.4	Vis (ens arrière) M16x45	10	10	SUS304 equiv.	MDM 0491	0150100240		
901.5	Vis (support arrière) M12x35	4	4	SUS304 equiv.	MDM 0136	0150100207		
901.6	Vis (Moteur)	5,5•7,5kW	M12x45	4	4	SUS304 equiv.	MDM 0137	0150100209
		11,0•15,0kW	M16x45	4	4	SUS304 equiv.	MDM 0491	0150100240
903.1	vis HTC (ens renfort) M6x20	5		Acier	MDM 0043	0150300093		
908.1	Vis BTR (entraîneur) M8x10	2	2	Acier	MDM 0044	0152100046		

*Note: L'entraîneur est fourni avec 2 vis (908,1)