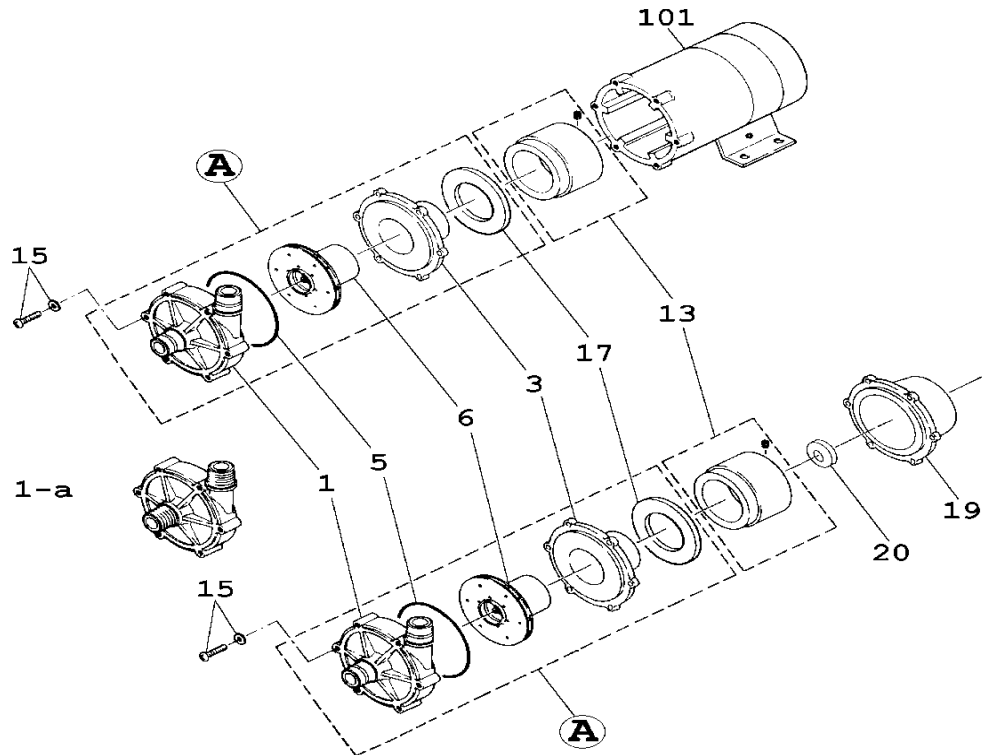


# MD-100R • 100R-5



Item	Description		Qté	Matériau	MD-100R	MD-100R-5
					Réf	Réf
1	ens.corps avant (+palier)		1	GFRPP+PTFE+	MD0143	↔
1-a	ens.corps avant type M(+palier)		1	Alumina Ceramic	MD0144	↔
3	ens. Corps arrière (+palier)		1	GFRPP+PTFE	MD0149	↔
5	Joint torique	AS568A-244	1	FKM	MD0145	↔
			1	EPDM	MD0514	↔
6	Turbine	Ø 84 mm	1	CFRPP+PTFE+	MD0147	
		Ø 100 mm	1	Al.Ceramic+Ferrite		MD0631
13	Entraîneur (Ø14mm)		1	Aluminium+Ferrite	MD0794	↔
*13	" pour moteur IEC (Ø14mm)		1		MD0707	↔
15	Vis + rondelles	M6x50	6	SUS304 equivalent	MD0378	↔
17	Renfort arrière		1	SUS304	MD0155	↔
101	Moteur [AC220/240V] 1-Phase		1	FC200	MD0332	↔
*19	Entretoise pour moteur IEC		1		MD0336	↔
*20	Espaceur pour moteur IEC		1		Aluminium	MD0411
A	Partie mouillée		1	with FKM	MD0158	MD0160
			1	with EPDM	MD0158E	MD0160E
A	Partie mouillée Type M		1	with FKM	MD0159	MD0161
			1	with EPDM	MD0159E	MD0161E

Note: les références marquées \* sont nécessaires pour un montage avec un moteur IEC