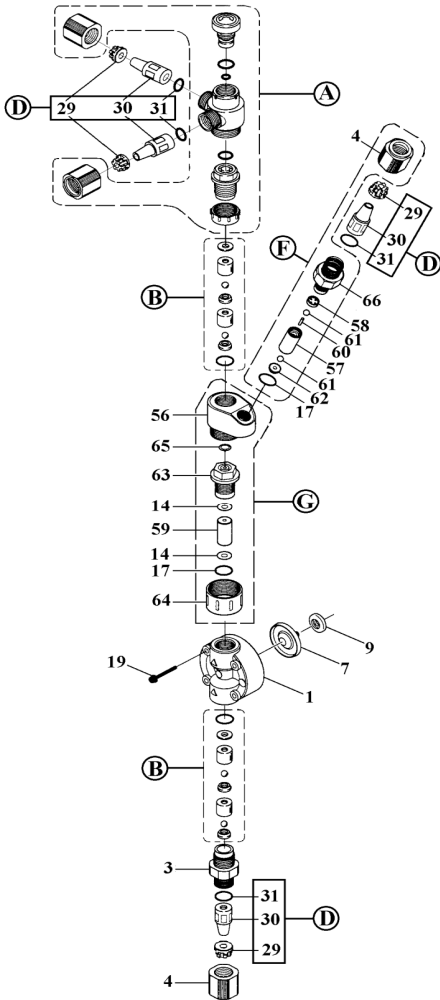


EWN-B16-C16-V-A <PVC>



Item	Description	Q'ty	Material	Part No.
1	Tête de pompe	1	PVC	E0308
3	Raccord	1	PVC	E0190
4	Ecrou	2	PVC	E0194
7	Membrane	1	PTFE	E0022
9	Bague	1	PPS	E0027
14	Joint plat	2	PTFE	E0215
17	Joint torique, S-14	VC	FKM-A	E0217
		VH	EPDM	E0218
19	Vis (M4x35)	4	SUS316L	E0037
29	Arrêt de tuyau <4x6mm>	4	GFRPPS	E0042
30	Adaptateur de tuyau <4x6mm>	4	PVC	E0044
31	Joint torique, P-9	VC	FKM-A	E0046
		VH	EPDM	E0047
56	Adaptateur	1	PVC	E0338
57	Guide de clapet de purge d'air 'A'	1	PVC	E0339
58	Guide de clapet de purge d'air 'B'	1	PVC	E0340
59	Espaceur	1	PVC	E0341
60	Axe de séparation	VC	Titanium	E0342
		VC-S6	SUS316	E0595
		VC-HC•VH	H.C276	E0343
61	Bille de clapet	VC	Zirconia	E0457
		VH	H.C276	E0210
62	Siège de clapet	VC	FKM-A	E0203
		VH	EPDM	E0204
63	Corps de purge d'air 'B'	1	PVC	E0344
64	Ecrou	1	PVC	E0345
65	Joint torique, P-7	VC	FKM-A	E0346
		VH	EPDM	E0347
66	Raccord de purge d'air	1	PVC	E0348
A	Ensemble purge d'air	VC		E0378
		VH		E0379
B	Ensemble clapet	VC		E0493
		VH		E0492
D	Ensemble de connection <4x6mm>	VC		E0385
		VH		E0386
F	Purge d'air auto	VC		E0520
		VH		E0521
		VC-S6		E0607
		VC-HC		E0606
G	Ensemble d'adaptation	VC		E0522
		VH		E0523
Partie mouillée <1+3+4+A+B+F+G>		VC-A		E0162
		VH-A		E0163
		VC-S6		E0585
		VC-HC		E0584

⚠ Subject to change without prior notice! ⚠ Actual pump may differ from the exploded view!