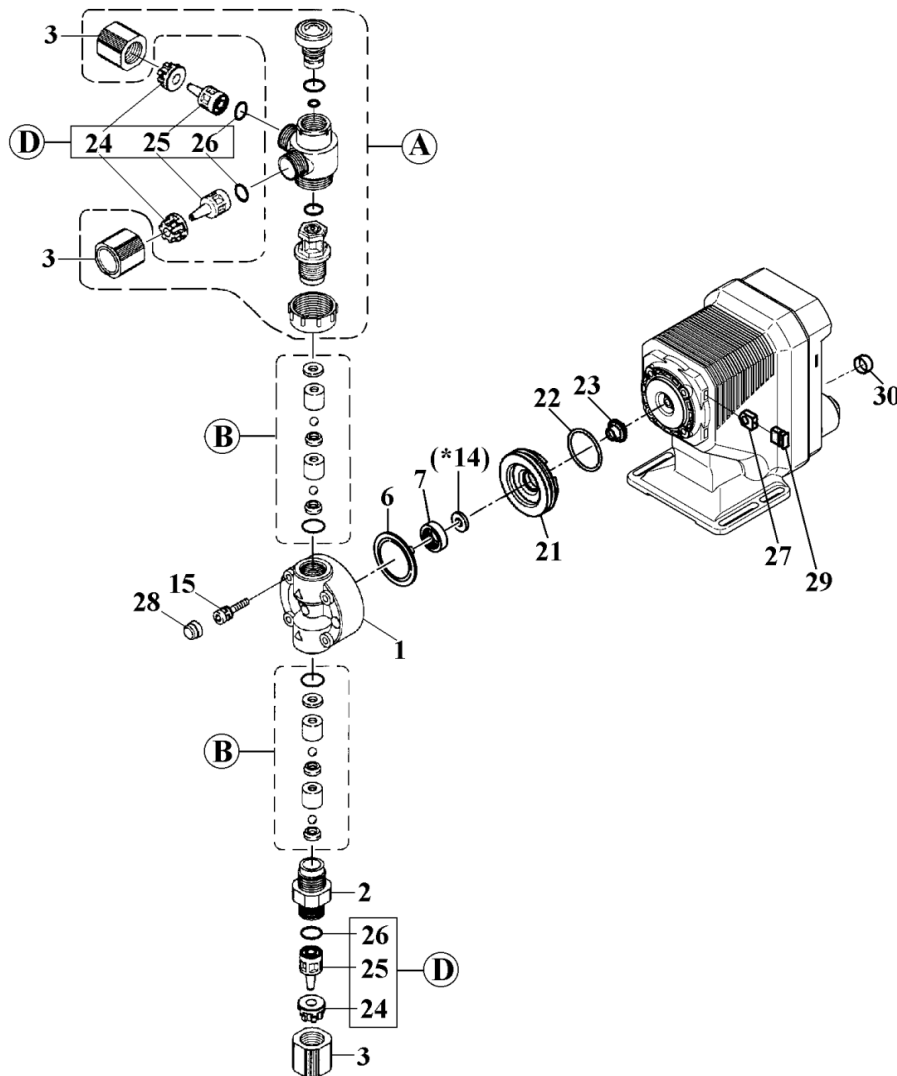


EJ-B31-V•T



Rep	Désignation	Qté	Matière	Réf.	
1	Tête de Pompe	VC•VH	1	PVC	E0188
		TC	1	PVDF	E0253
2	Raccord	VC•VH	1	PVC	E0192
		TC	1	PVDF	E0256
3	Ecrou	VC•VH	3	PVC	E0194
		TC	3	PVDF	E0261
6	Membrane	1	PTFE	E0024	
7	Bague	1	PPS	E0408	
*14	Espaceur	'L'	1	PPS	E0029
		t:0,1mm	*	Brass	E0031
		t:0,2mm	*	Brass	E0033
		t:0,3mm	*	Brass	E0034
		t:0,5mm	*	Brass	E0035
	t:0,7mm	*	Brass	E0036	
15	Vis	4	SUS316L	E0037	
24	Arrêt de Tuyau	3	GFRPPS	E0043	
25	Adaptateur de tuyau	VC•VH	3	PVC	E0045
		TC	3	PVDF	E0174
26	Joint torique P-9	VC•TC	3	FKM-A	E0046
		VH	3	EPDM	E0047

Rep	Désignation	Qté	Matière	Réf.	
21	Espaceur d'entretoise	1	SPS	E0384	
22	Joint torique (AS568-126)	1	EPDM	E0407	
23	Joint de membrane	1	EPDM	E0359	
27	Ecrou	4	SUS304	E0360	
28	Capuchon de Vis	4	EPDM	E0361	
29	Bouchon d'écrou	4	EPDM	E0362	
30	Bouchon (Connecteur DIN)	1	EPDM	E0069	
A	Ensemble purge d'air	VC	1	E0380	
		VH	1	E0381	
		TC	1	E0383	
B	Ensemble clapets	VC	2	E0494	
		VH	2	E0495	
		TC	2	E0435	
D	Ensemble de connection [24+25+26]	VC	3	9x12mm	E0395
		VH	3	9x12mm	E0396
		TC	3	10x12mm	E0405
Partie Mouillée <1+2+3+A+B>		VC	1	9x12mm	E0007
		VH	1	9x12mm	E0008
		TC	1	10x12mm	E0101

*Note: "Diaphragm Spacer" (Item 14) ⇒ None or one or more spacers is required for a pump.