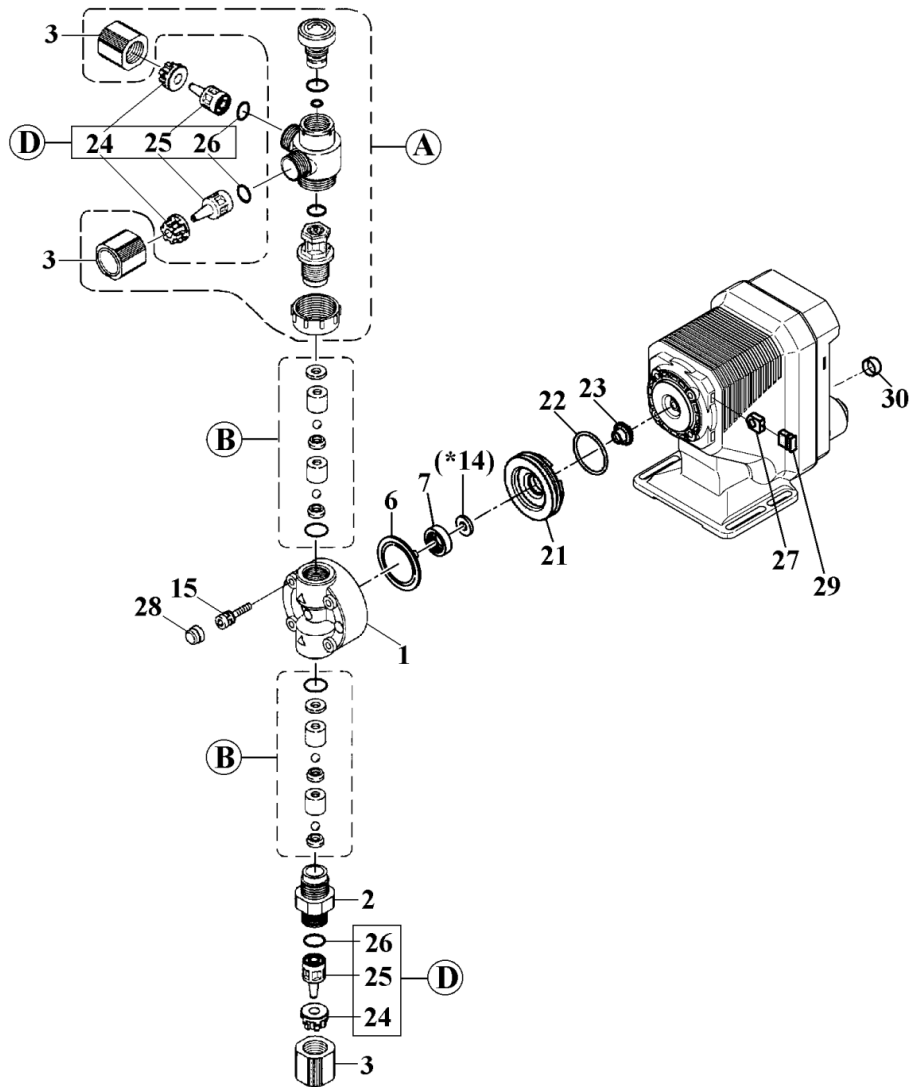


# EJ-B21-V•T



Rep	Désignation	Qté	Matière	Réf.
1	Tête de Pompe	VC•VH	1 PVC	E0187
		TC	1 PVDF	E0252
2	Raccord	VC•VH	1 PVC	E0190
		TC	1 PVDF	E0255
3	Ecrou	VC•VH	3 PVC	E0194
		TC	3 PVDF	E0261
6	Membrane	1	PTFE	E0023
7	Bague	1	PPS	E0028
*14	Espaceur	t:0,1mm	* Brass	E0031
		t:0,2mm	* Brass	E0033
		t:0,3mm	* Brass	E0034
		t:0,5mm	* Brass	E0035
		t:0,7mm	* Brass	E0036
15	Vis (M4x35)	4	SUS316L	E0037
24	Arrêt de Tuyau	3	GFRPPS	E0042
25	Adaptateur de tuyau	VC•VH	3 PVC	E0632
		TC	3 PVDF	E0634
26	Joint Torique (P-9)	VC•TC	3 FKM-A	E0046
		VH	3 EPDM	E0047

Rep	Désignation	Qté	Matière	Réf.	
21	Espaceur d'entretoise	1	SPS	E0357	
22	Joint torique (AS568-126)	1	EPDM	E0358	
23	Joint de membrane	1	EPDM	E0359	
27	Ecrou	4	SUS304	E0360	
28	Capuchon de Vis	4	EPDM	E0361	
29	Bouchon d'écrou	4	EPDM	E0362	
30	Bouchon (Connecteur DIN)	1	EPDM	E0069	
A	Ensemble purge d'air	VC	1	E0378	
		VH	1	E0379	
		TC	1	E0382	
B	Ensemble clapets	VC	2	E0493	
		VH	2	E0492	
		TC	2	E0438	
D	Ensemble de connection [24+25+26]	VC	3	4x6mm	E0385
		VH	3	E0386	
		TC	3	E0401	
	Partie Mouillée <1+2+3+A+B>	VC	1	4x6mm	E0005
		VH	1	E0006	
		TC	1	E0100	

\*Note: "Diaphragm Spacer" (Item 14) ⇒ None or one or more spacers is required for a pump.