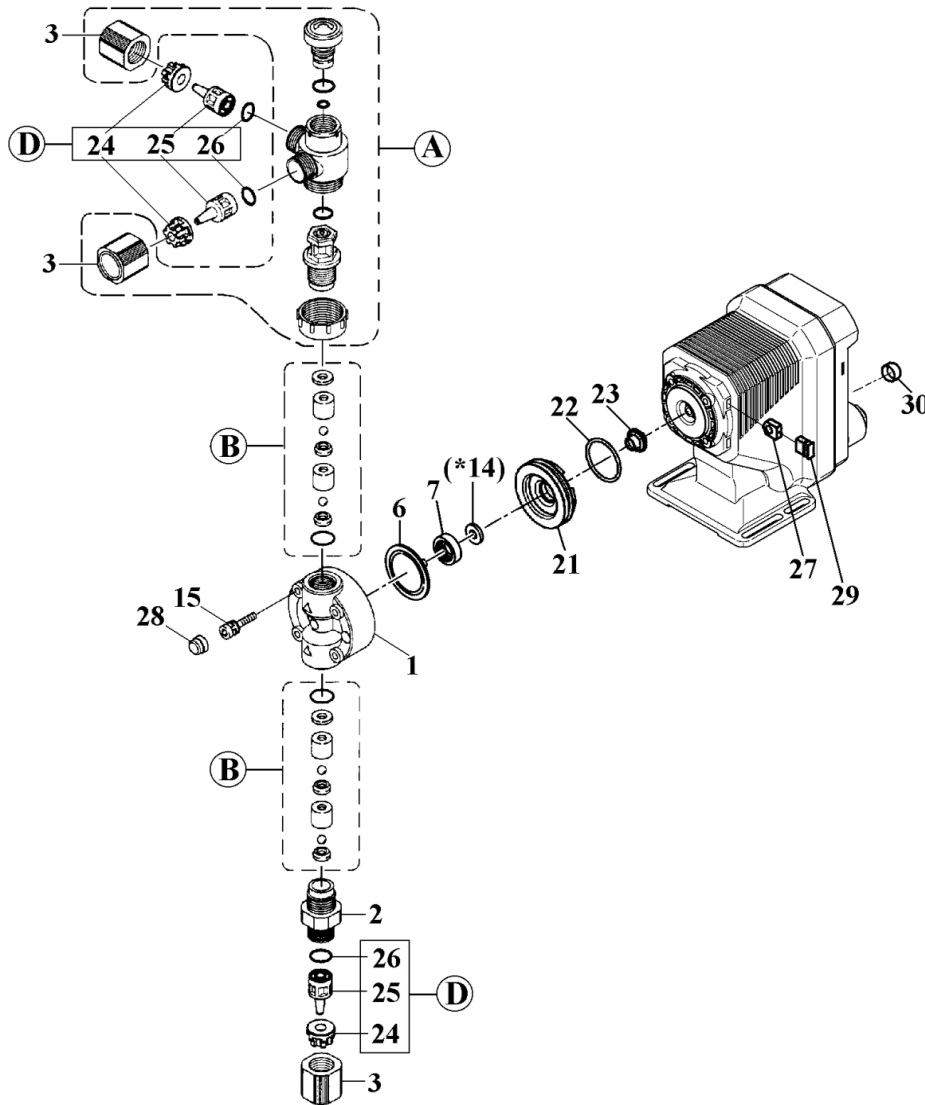


# EJ-B16-V•T



Rep	Désignation	Qté	Matière	Réf.	
1	Tête de Pompe	VC•VH	1	PVC	E0186
		TC	1	PVDF	E0251
2	Raccord	VC•VH	1	PVC	E0190
		TC	1	PVDF	E0255
3	Ecrou	VC•VH	3	PVC	E0194
		TC	3	PVDF	E0261
6	Membrane	1	PTFE	E0022	
7	Bague	1	PPS	E0027	
*14	Espaceur	t:0,1mm	*	Brass	E0031
		t:0,2mm	*	Brass	E0033
		t:0,3mm	*	Brass	E0034
		t:0,5mm	*	Brass	E0035
		t:0,7mm	*	Brass	E0036
15	Vis (M4x35)	4	SUS316L	E0037	
24	Arrêt de Tuyau	3	GFRPPS	E0042	
25	Adaptateur de tuyau	VC•VH	3	PVC	E0632
		TC	3	PVDF	E0634
26	Joint Torique (P	VC•TC	3	FKM-A	E0046
		VH	3	EPDM	E0047

Rep	Désignation	Qté	Matière	Réf.
21	Espaceur d'entretoise	1	SPS	E0356
22	Joint torique (AS568-126)	1	EPDM	E0358
23	Joint de membrane	1	EPDM	E0359
27	Ecrou	4	SUS304	E0360
28	Capuchon de Vis	4	EPDM	E0361
29	Bouchon d'écrou	4	EPDM	E0362
30	Bouchon (Connecteur DIN)	1	EPDM	E0069
A	Ensemble purge d'air	VC	1	E0378
		VH	1	E0379
		TC	1	E0382
B	Ensemble clapets	VC	2	E0493
		VH	2	E0492
		TC	2	E0438
D	Ensemble de connection [24+25+26]	VC	3	E0385
		VH	3	4x6mm E0386
		TC	3	E0401
	Partie Mouillée <1+2+3+A+B>	VC	1	E0003
		VH	1	4x6mm E0004
		TC	1	E0099

\*Note: "Diaphragm Spacer" (Item 14) ⇒ None or one or more spacers is required for a pump.