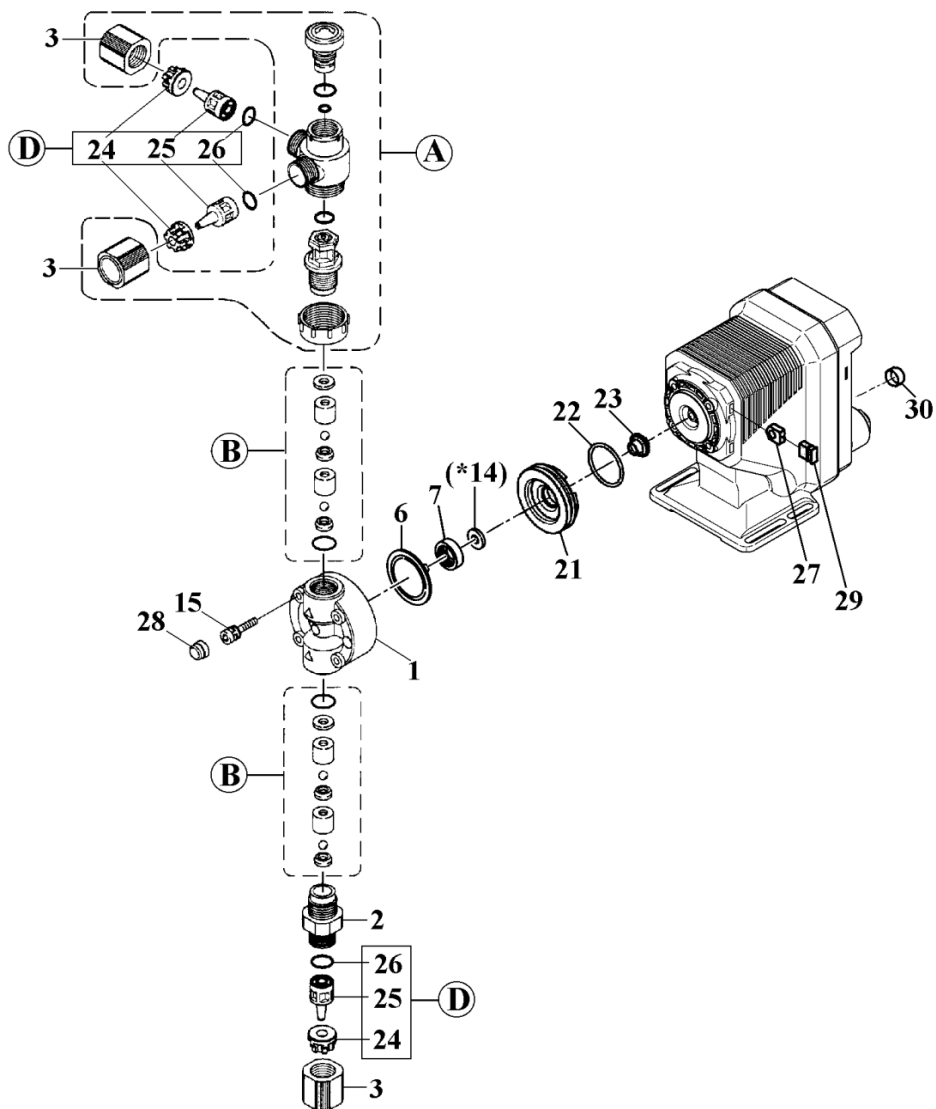


EJ-B11-V•T



Rep	Désignation	Qté	Matière	Réf.	
1	Tête de Pompe				
	VC•VH	1	PVC	E0185	
	TC	1	PVDF	E0250	
2	Raccord				
	VC•VH	1	PVC	E0190	
	TC	1	PVDF	E0255	
3	Ecrou				
	VC•VH	3	PVC	E0194	
	TC	3	PVDF	E0261	
6	Membrane	1	PTFE	E0021	
7	Bague	1	PPS	E0026	
*14	Espaceur	t:0,1mm	*	Brass	E0031
		t:0,2mm	*	Brass	E0033
		t:0,3mm	*	Brass	E0034
		t:0,5mm	*	Brass	E0035
		t:0,7mm	*	Brass	E0036
15	Vis (M4x35)	4	SUS316L	E0037	
24	Arrêt de Tuyau	3	GFRPPS	E0042	
25	Adaptateur de tuyau	VC•VH	3	PVC	E0632
		TC	3	PVDF	E0634
26	Joint Torique (P-	VC•TC	3	FKM-A	E0046
		VH	3	EPDM	E0047

Rep	Désignation	Qté	Matière	Réf.	
21	Espaceur d'entretoise	1	SPS	E0355	
22	Joint torique (AS568-126)	1	EPDM	E0358	
23	Joint de membrane	1	EPDM	E0359	
27	Ecrou	4	SUS304	E0360	
28	Capuchon de Vis	4	EPDM	E0361	
29	Bouchon d'écrou	4	EPDM	E0362	
30	Bouchon (Connecteur DIN)	1	EPDM	E0069	
A	Ensemble purge d'air	VC	1	E0378	
		VH	1	E0379	
		TC	1	E0382	
B	Ensemble clapets	VC	2	E0491	
		VH	2	E0490	
		TC	2	E0437	
D	Ensemble de connection [24+25+26]	VC	3	E0385	
		VH	3	4x6mm	E0386
		TC	3	E0401	
	Partie Mouillée <1+2+3+A+B>	VC	1	E0001	
		VH	1	4x6mm	E0002
		TC	1	E0098	

*Note: "Diaphragm Spacer" (Item 14) ⇒ None or one or more spacers is required for a pump.