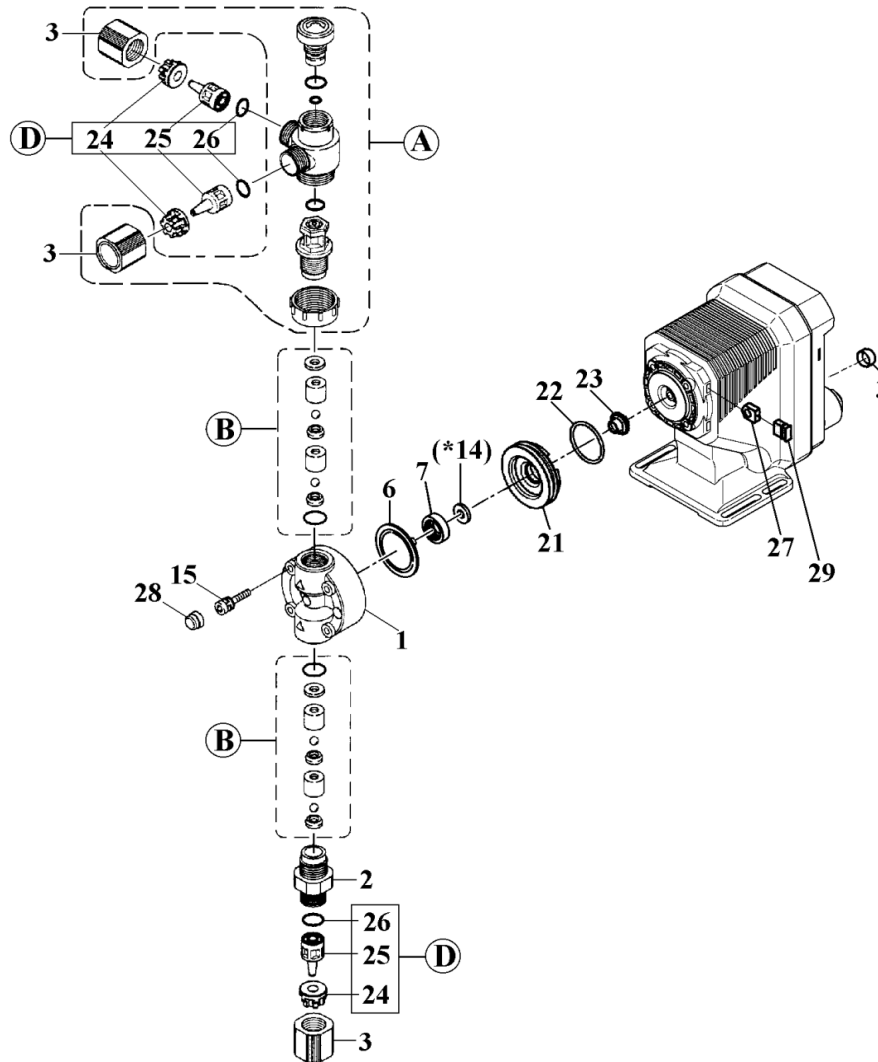


EJ-B09-V



Rep	Désignation	Qté	Matière	Réf.	
1	Tête de Pompe	1	PVC	E0307	
2	Raccord	1	PVC	E0190	
3	Ecrou	3	PVC	E0194	
6	Membrane	1	PTFE	E0021	
7	Bague	1	PPS	E0353	
*14	Espaceur	t:0,1mm	*	Brass	E0031
		t:0,2mm	*	Brass	E0033
		t:0,3mm	*	Brass	E0034
		t:0,5mm	*	Brass	E0035
		t:0,7mm	*	Brass	E0036
15	Vis (M4x35)	4	SUS316L	E0037	
24	Arrêt de Tuyau	3	GFRPPS	E0042	
25	Adaptateur de tuyau	3	PVC	E0632	
26	Joint Torique (P-9)	VC	3	FKM-A	E0046
		VH	3	EPDM	E0047

Rep	Désignation	Qté	
21	Espaceur d'entretoise	1	
22	Joint torique (AS568-126)	1	
23	Joint de membrane	1	
27	Ecrou	4	
28	Capuchon de Vis	4	
29	Bouchon d'écrou	4	
30	Bouchon (Connecteur DIN)	1	
A	Ensemble purge d'air	VC	1
		VH	1
B	Ensemble clapets	VC	2
		VH	2
D	Ensemble de connection	VC	3
		VH	3
Partie Mouillée <1+2+3+A+B>		VC	1
		VH	1

*Note: "Diaphragm Spacer" (Item 14) ⇒ None or one or more spacers is required for a pump.

Matière	Réf.
SPS	E0354
EPDM	E0358
EPDM	E0359
SUS304	E0360
EPDM	E0361
EPDM	E0362
EPDM	E0069
	E0378
	E0379
	E0491
	E0490
4x6mm	E0385
	E0386
4x6mm	E0133
	E0134